

PENTA OTOMASYON

TOZ ÖRNEKLEME POMPASININ EN DOĐRU ADRESİ : CASELLA VORTEX 3

✉ info@pentaotomasyon.com.tr

☎ [0216]5236347

📍 Kısıklı Mah.Ferah Cad. No:6/A
Üsküdar/İstanbul



#01-02

Toz ve Casella

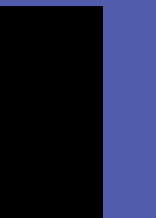
#03-11

Tozların Temel Özellikleri

#12-13

Casella Vortex 3

İçindekiler





*Kalite güvencesi, gelen malların denetimi ile başlar.
Toz ve granüller için Casella ile mallardan çok
katmanlı pompalama işlemi artık sorun değil.*



Casella Vortex 3, toz ve granüller için pratik olarak kanıtlanmış profesyonel bir çözümdür. Sağlam ünitesine farklı burgular takılabilir ve sorunsuz bir şekilde değiştirilebilir. Bu modüler tasarım, varillerden, fiçılardan, torbalardan veya çuvallardan toz ve granül numune almak için çok yönlü bir alet haline getirir.

Tornavida çalışırken delici mızrak torbaya/kaba delinir. Toz veya granül, hemen mızrak yoluyla taşınır ve mızrak çıkışında doğrudan bir numune torbasına veya şişesine doldurulur. Mızraktaki fazla toz, saat yönünün tersine döndürülerek kaba geri gönderilir.



TOZLARIN BİLMENİZ GEREKEN 7 TEMEL ÖZELLİĞİ



1.Tozların parçacık boyutu

Bir tozun parçacık boyutu, hem şeklini hem de parçacık boyutu dağılımını içerir. Bu önemli bir özelliktir çünkü tozun diğer fonksiyonel özellikleri (yoğunluk, akış kolaylığı, çözünürlük, vb.) üzerinde sonuçları vardır.

İki kütle / yoğunluk noktasını ayırt etmek önemlidir:

- Yığın yoğunluğu, bir granül veya tozdaki birkaç parçacığın kütesinin kapladıkları toplam hacme bölünmesinin bir ölçüsüdür.
- Kütle yoğunluğu olarak da adlandırılan yoğunluk, bir malzeme hacminin kütesi ile söz konusu malzeme hacmi arasındaki orana karşılık gelir.



2. Tozların yoğunluğu

- "Yığın yoğunluğu" olarak da bilinen bir tozun yoğunluğu, katılar arasındaki boşluklar (parçacık yatağı) dahil olmak üzere parçacıkların yoğunluğudur. Kilometre küp başına kilogram (kgm^3) veya pound/foot küp (lbs/ft^3) olarak ifade edilir.
- Yoğunluk önemlidir, çünkü bir endüstriyel proseste gerekli ekipman ve konteyner (hazneler, silolar, dökme torbalar, çuvallar) boyutunu belirleyecektir. Yüksekse hacme göre hesaplanan taşıma maliyetini düşürür. Ayrıca tozların çok fonksiyonel özellikleri ve özellikle de hidrasyon üzerinde bir etkisi vardır.

3. Toz akışı

Bir tozun iyi akma kabiliyeti, herhangi bir kořullandırma, boşaltma, aktarma, depolama, ve hatta karıştırma işlemlerinden önce dikkate alınması gereken önemli bir parametredir. Tozun akış özellikleri zayıfsa, bazı ekipmanlara zarar verebilecek topaklar oluşturabilir.

Öncelikle tozunuzun akış tipini incelemek gerekir. Tozların akışkanlığını değerlendirmek için çeşitli yöntemler mevcuttur: açılarının ölçülmesi, oturma testleri (Hausner indeksi, oturma veya sıkıştırma ile dinamik testler), oturma testlerinin karşılaştırılması, vb. Jenike testi, tozların akış özelliklerini ölçmeyi mümkün kılar.

Bu testlerin performansı, minimum akış çaplarını, haznelerin eğim derecesini, gerekli yüzey kaplamasını, gerekirse akışa yardımcı olacak bir cihazın kurulumunu vb. tanımlamamıza olanak tanır.



4. Tozların higroskopikliği

- Higroskopik bir toz, absorpsiyon veya adsorpsiyon yoluyla havadaki nemi tutma eğilimindedir. Higroskopisite yüzdesi %10'dan az olan bir toz higroskopik olarak kabul edilmez. En higroskopik tozlardan bazıları şunlardır: süt tozu / laktoz, kalsiyum klorür, sorbitol, soda ve magnezyum oksit.

Bir tozun aşırı nem içeriği, transfer ekipmanını potansiyel olarak tıkayabilecek topakların oluşumu nedeniyle akışını sorunlu hale getirebilir. Bu örnekte, neme maruz kalmamak için yukarı yönde bir nem alma prosesi kurmak gerekli olacaktır.



5. Tozların çözünlüğü

Bir tozun homojen bir karışım oluşturmak üzere başka bir madde içinde çözümlenmesinden oluşan bir tozun çözünlüğü, tozun sulu bir faza dahil edilmesinin amaçlandığı bazı endüstriyel işlemleri etkileyecektir. Bir tozun çözünlüğü, viskozite, hava sıcaklığı, partikül boyutu gibi birçok parametreden etkilenir.



6. Tozların Islanabilirliđi

- Tozun ıslanabilirliđi, tozun tamamının hava / su ara yüzünden alkalanmadan gemesi için gereken süredir. Başka bir deyişle, bir tozun ıslanabilirliđi, yüzeyindeki suyu emme yeteneđini gösterir. Toz gibi bir katının sıvıya karşı ıslanması genellikle sıvı-katı temas açısı ile karakterize edilir.
- İslatma, belirli bir sıvı-katı kombinasyonu için basın, sıcaklık, nem gibi çeşitli faktörlere bađlı olacaktır.



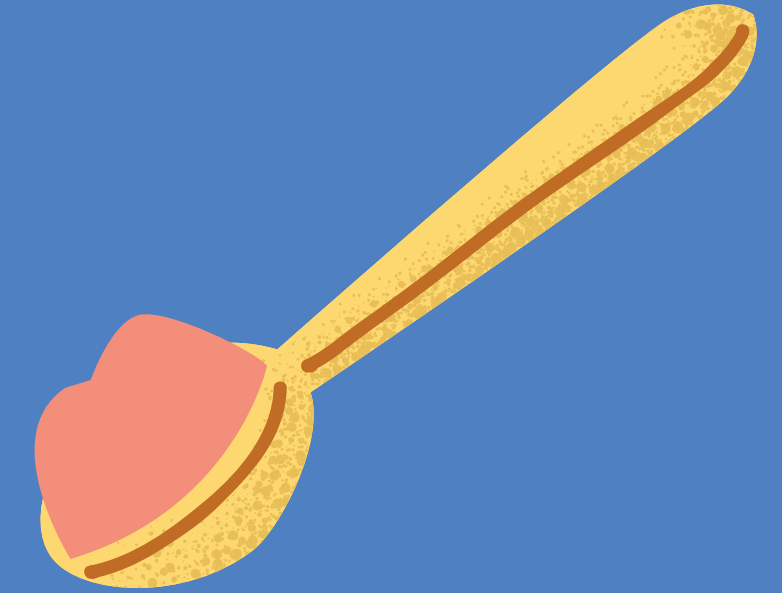


- Tozun ıslanabilirlik derecesini parçacıklarının boyutu, yoğunluğu, hava varlığı vb. yoluyla ayarlamak mümkündür.
- Bu, toz bir işlemde bileşen olarak kullanıldığında önemli bir özelliktir. Bu, özellikle hazır içecekler alanında geçerlidir.
- Palamatic Process, tozunuzun zorlanarak sıvıya hızlı bir şekilde karıştırılması için özel bir proses hattı tasarlamıştır.

7. Tozların dağılabilirliği

Dağılabilirlik, bir tozun karıştırılarak suda çözünmesinin kolaylığıdır. Tozların dağılabilirliği üzerinde çeşitli unsurlar etkilidir: parçacık boyutu, çıkış havasının sıcaklığı, protein içeriği, vb. Hazır içecekler veya bebek beslenmesi gibi sektörler, ürünlerinin üretimi için yüksek dağılabilirliğe sahip tozlar arıyor.

Uzmanlarımız, üretim ihtiyaçlarınıza (minimum akış çaplarının tanımı, haznelerin eğim derecesi, yüzey durumu, tane boyutu) karşılık gelen en iyi proses çözümünü uyarlamak için toz laboratuvarımızda tozlarınızı nitelendirmek ve test etmek için hizmetinizdedir vb.).





CASELLA VORTEX 3, ASBEST İÇİN TOZ ÖRNEKLEME POMPASI



VORTEX 3

- Asbest ve diğer tehlikeli maddeler dahil olmak üzere havadaki kirleticiler için alan örnekleme için idealdir.
-
- Ödüllü Vortex3, artık cep telefonunuzdan veya tabletinizden kontrol edilebilen ve izlenebilen en yeni nesil statik, yüksek debili örnekleme pompalarıdır.
-
-
- Yüksek Akış Hızı 5 - 12 lt/dk
- Etkileyici karşı basınç kapasitesi
 - Tam renkli OLED ekran
 - Sağlam IP65 tasarımı
- Kolay uzaktan kumanda için Airwave Uygulaması ile uyumluluk izleme
- Filtre yüklemesini oluşturmak için izlenen giriş basıncı
 - Pil ömrünü her an gösteren net ekran
 - Çok dilli kullanım





PENTA OTOMASYON

Kısıklı mahallesi, Ferah caddesi,NO:6/A
Üsküdar/ İstanbul

info@pentaotomasyon.com.tr
(0216)5236347