

# Guide Sensmart'ın Termal Kamerasıyla Tanışın | PC210

✉ info@pentaotomasyon.com.tr

☎ [0216]5236347

📍 Kısıklı Mah.Ferah Cad. No:6/A  
Üsküdar/İstanbul





**TERMAL KAMERA**



**PC210**

# İçindekiler



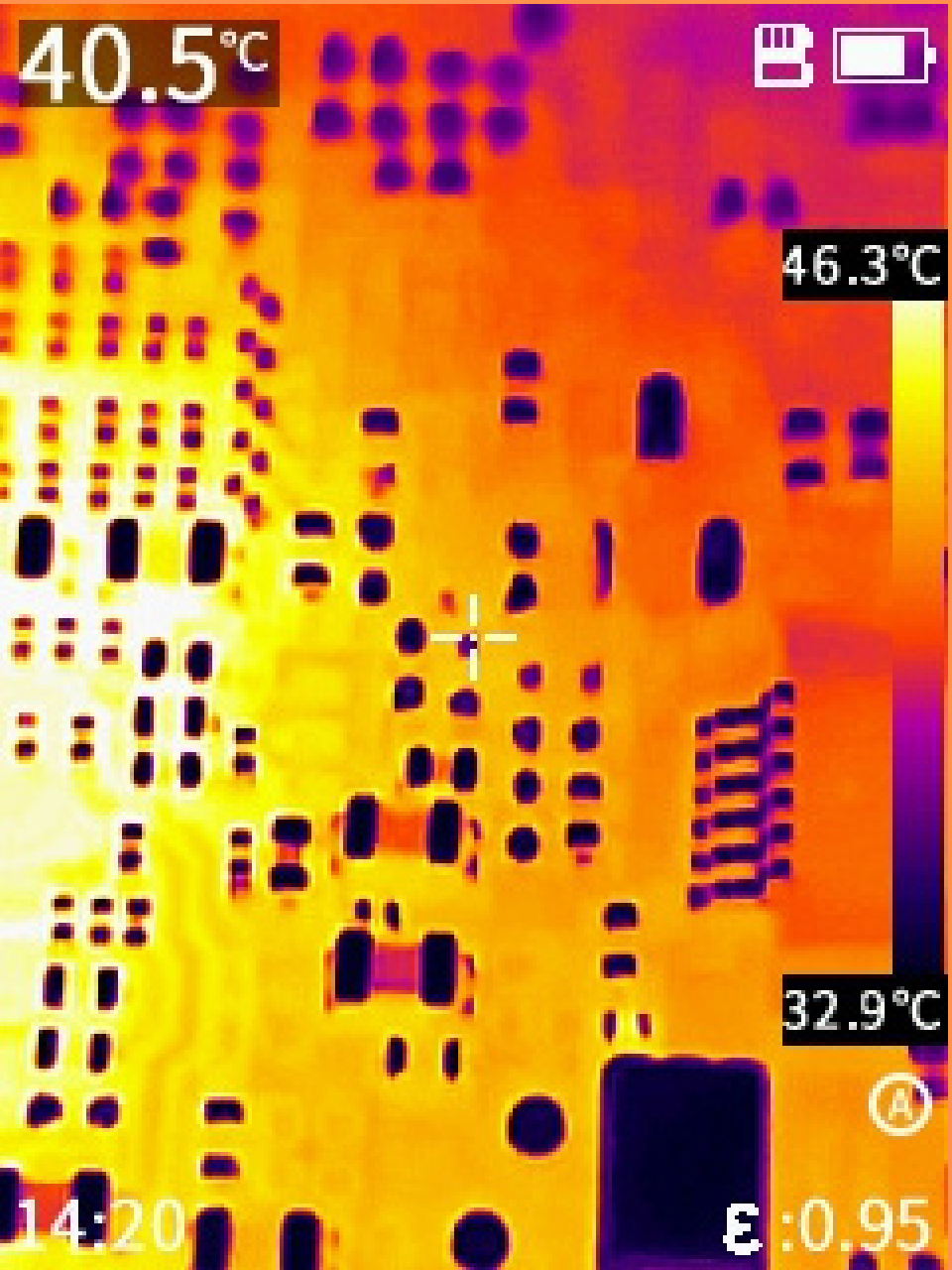
## ★ Termal Kamera Nedir?

Termal kamera, görüntüleme yöntemi olarak gözle görülmeyen IR enerjiyi (ısıyı) esas alan ve görüntünün genel yapısını IR enerjiyi göre oluşmuş renkler ve şekillerin belirlendiği görüntüleme sistemidir. Çok çeşitli disiplinlerde çok farklı kullanım amaçları bulunmaktadır.



Güç sarfiyatı yapan veya ileten tüm ekipmanlar arızalanmadan önce ısınırlar ve infrared enerji (ısı) yayarlar. Temassız ölçüm cihazları olan termal kameralar nesnelerin yaymış oldukları bu görünmez infrared enerjiyi algılayarak elektronik sinyale dönüştürdükten sonra, kamera ekranında termal görüntü şeklinde gösterirler.

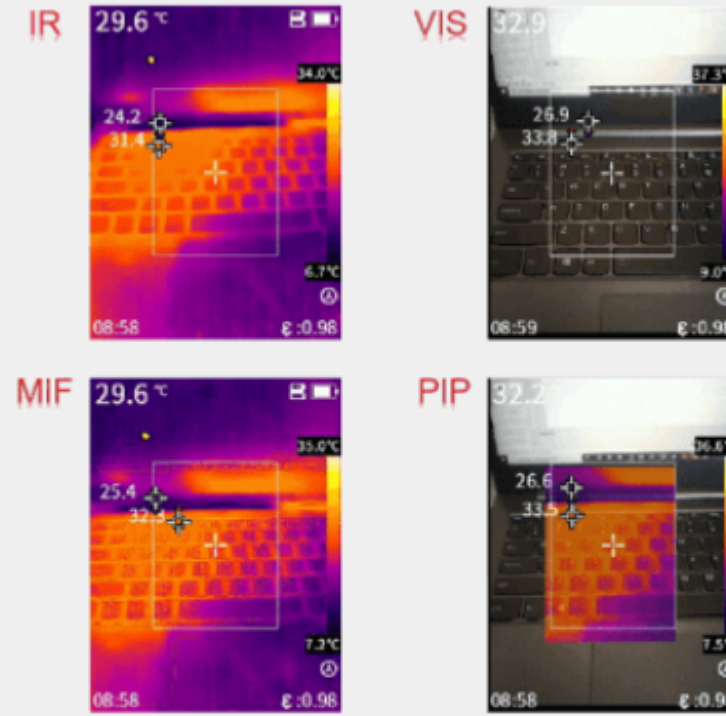
# Termal Kamera ile Tesislerde Bakım Yapılmasının Avantajları Nelerdir?



- ▶ Termal kameralar, tesislerde gözle görülmesi mümkün olmayan problemlerin kolaylıkla ve anında tespit edilebilmesini sağlayarak beklenmedik duruşların önlenmesine yardımcı olur.
- ▶ Bu tespitler, işletmelerin üretim kayıplarını azaltır. Yapılan bakım kalitesini artırır.
- ▶ Orta ve uzun vadede ortaya çıkabilecek yüksek onarım maliyetlerini önler.

- ▶ Tesisteki enerji kayıplarının fazla olduğu noktaları tespit edebildiğinden, enerji tasarrufu sağlayarak maliyetlerin azaltılmasına yardımcı olur.
- ▶ İşletmelerdeki yangın riskini de erken teşhis edebildiğinden can ve mal güvenliğini de üst seviyeye çıkartmaktadır.

# Termal Kamera ile Hangi Tür Arızalar Tespit Edilebilir?





- ▶ Sıcak su, sıcak hava, basınçlı gaz ve buhar taşıyan sistemlerde oluşabilecek kaçaklar,
- ▶ Enerji iletim ve dağıtım hatları, elektrik panoları, klemens ve bağlantı noktalarındaki korozyonlar ve kopukluklar, dengesiz yüklenen transformatörler vb. elektriksel sistemler,

- ▶ Elektriksel ve mekaniksel sistemlerin bir arada bulunduğu elektrik motorlarının rulman, stator ve rotor gibi bölümlerinin arıza tespiti,
- ▶ Bina, tesis ve fabrika gibi enerji tüketiminin olduğu yerlerde enerji verimliliği çalışmaları için enerji kayıplarının belirlenmesinde termal kamera kullanılabilir.

# Guide Sensmart | PC210 El Tipi Termal Kamera



**PC210, El Tipi Termal Kamera, görüntü kalitesinde ve şarj pil ömründe mükemmel performansa sahip olan bu Termal Kamera, 256x192 IR Dedektörü ve 200W piksel görünür ışığa sahiptir. Yeni SharpIR kompozit görüntü geliştirme teknolojisini benimser, potansiyel arızaları daha hızlı bulmanıza yardımcı olmak için size ayrıntılı kızılötesi termal görüntüleme ve çift ışıklı füzyon görüntüleri sağlayabilir.**

## UYGULAMALAR

- **Mekanik / Elektrik**
- **Bina / HVAC Denetimi**
- **Üretim**



## **PENTA OTOMASYON**

Kısıklı mahallesi, Ferah caddesi,NO:6/A  
Üsküdar/ İstanbul

info@pentaotomasyon.com.tr  
(0216)5236347