

PENTA OTOMASYON

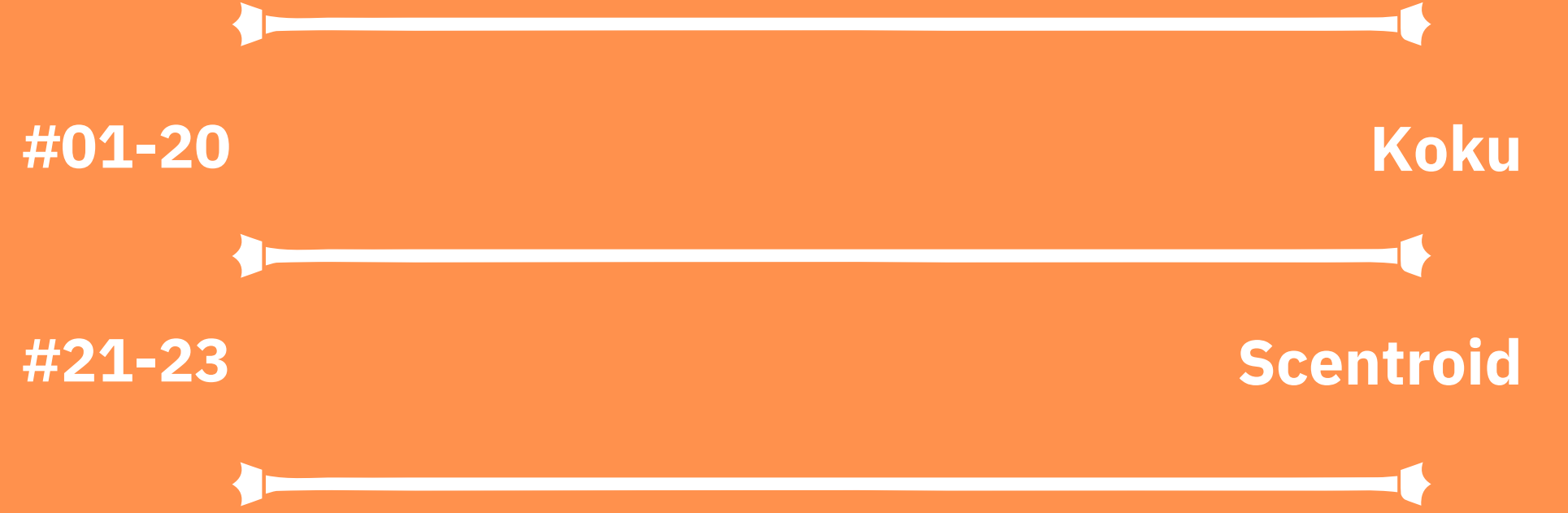
# Scentroid "Tam Koku Resmi"

✉ info@pentaotomasyon.com.tr

☎ [0216]5236347

📍 Kısıklı Mah.Ferah Cad. No:6/A  
Üsküdar/İstanbul





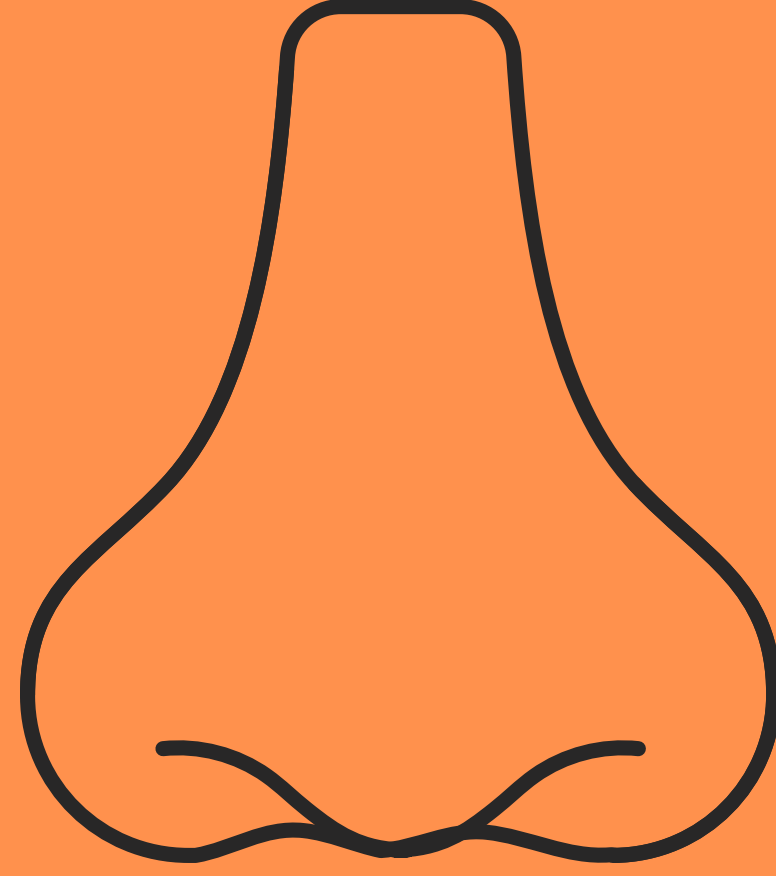
# İçindekiler





**Scentroid, "Tam Koku Resmi"nin kapsamlı bir şekilde anlaşılmasını sağlayarak atık su arıtma tesislerinde kokuların izlenmesinde devrim yaratıyor.**





***Neden "Tam Koku Resmini" Takip Etmek  
Gerek?***



*Atık su arıtma tesisleri çevre sağlığının korunmasında çok önemli bir rol oynadığından, kokuyla ilgili endişelerin ele alınması zorunlu hale geliyor. Bunu başarmak için, etkili koku kontrolü için çeşitli faktörleri göz önünde bulundurmamıza izin veren izleme önemlidir. Scentroid'de bu kapsamlı yaklaşımın önemini anlıyoruz. İşte içeriği:*



# Duyarlı Reseptörler:



Koku emisyonlarını yönetirken hassas alıcıları belirlemek ve korumak çok önemlidir. Yakındaki topluluklar üzerindeki etkiyi tam olarak belirlemek ve değerlendirmek ve onların sağlığını korumak için ileri düzey teknoloji kullanılmaktadır.



# Bilinmeyen Emisyon Kaynaklarının Takibi:



**Bilinmeyen emisyon kaynaklarını ortaya çıkarmak ve anlamak zor olabilir. En son teknolojimizle, daha iyi kontrol için proaktif önlemleri kolaylaştırarak, yakalanması zor kokuya katkıda bulunanların hassas bir şekilde izlenmesini ve tanımlanmasını sağlıyoruz.**

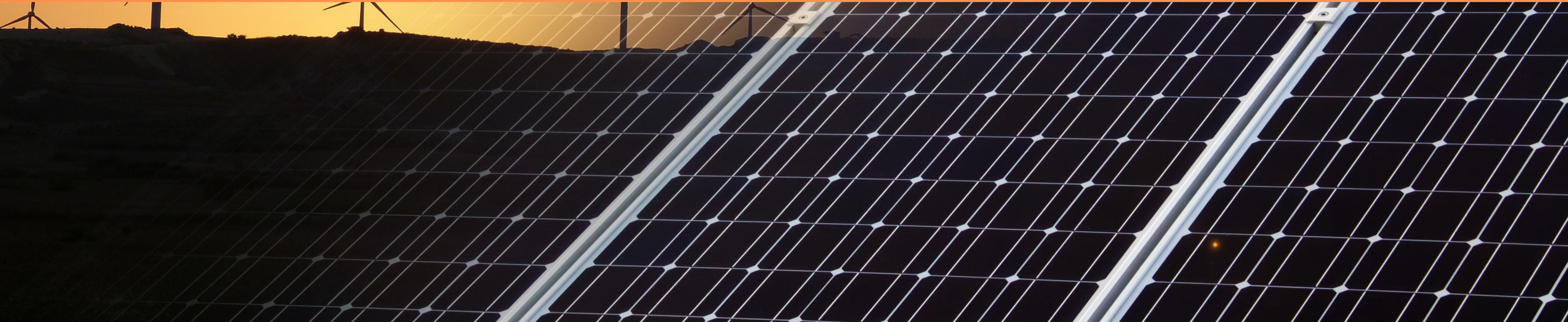


# Hava Kalitesini İzleme





"Tam Koku Resmini" kavramak için, kapsamlı bir hava kalitesi izleme cihazı çevresi oluşturmak önemlidir. Son teknoloji cihazlarımız gerçek zamanlı veriler sunarak atık su arıtma tesislerine emisyonları kapsamlı ve verimli bir şekilde izleme gücü verir.



# Tesis Olaylarını ve Bilinen Koku Kaynaklarını İzleme



**Etkili koku yönetimi, tesis olaylarının ve bilinen koku kaynaklarının izlenmesini gerektirir. Scentroid'de, bu faktörleri izleyen, hızlı yanıt süreleri sağlayan ve çevredeki alanlar üzerindeki etkiyi en aza indiren entegre çözümler sunuyoruz.**



# Koku Şikayet Analizinin Toplanması ve Gerçekleştirilmesi:

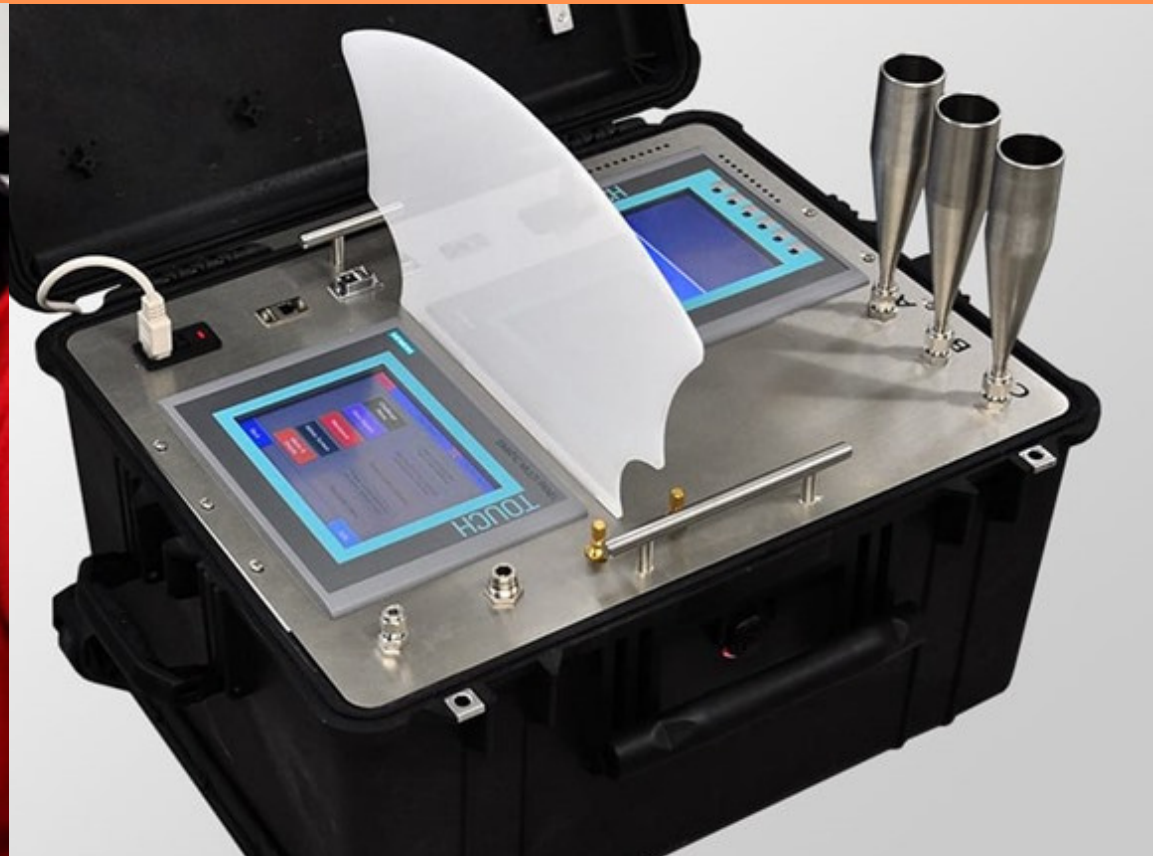


**Topluluk katılımına şiddetle inanıyoruz ve yakınlardaki topluluklardan gelen koku şikayetlerini aktif olarak ele alıyoruz. Kapsamlı koku şikayeti analizlerini toplayarak ve gerçekleştirerek, sürekli iyileştirme sağlamak ve hafifletme stratejilerini geliştirmek için iç görüler elde ediyoruz.**

**Scenroid'de kendimizi atık su arıtma tesislerini üstün koku yönetimine ulaşmak için gereken araçlar ve bilgilerle güçlendirmeye adadık. Tam Koku Resmini izleyerek herkes için daha temiz, daha sağlıklı ve daha sürdürülebilir bir ortam yaratabiliriz.**



# SCENTROID | SC300, Portatif Koku Ölçüm Cihazı (Olfaktometre)



# SC300

## Genel Bakış:

Scentroid'in SC300 Taşınabilir Olfaktometresi dünyanın en gelişmiş mobil olfaktometresidir. Tam bir koku laboratuvarının birkaç dakika içinde herhangi bir yere konuşlandırılmasını sağlar. Özel laboratuvar alanına gerek yoktur - SC300'ü takın ve kokuları tüm uluslararası standartlara göre analiz etmeye başlayın. SC300 gerçek 3 portlu zorunlu seçimin yanı sıra ikili, hedonik ton ve doğrudan sunum da dahil olmak üzere istediğiniz herhangi bir koku testi modunu gerçekleştirebilir.

# SC300

## SC300 Taşınabilir Olfaktometre Kurulumu:

Kurulum için güç kablosunun standart bir 120/240 VAC çıkışına bağlanması ve pnömatik hortumun hava besleme alt sistemi ile kontrol alt sistemi arasına bağlanması gerekir. Hava alt sistemi, içerdiği yağsız pompası, HEPA filtresi, karbon filtresi, bakım gerektirmeyen membran hava kurutucusu ve regülatörü sayesinde ortam havasından bağımsız olarak temiz hava sağlar.

Test yöneticisi daha sonra özel sonuçları kullanarak canlı sonuçları görüntüleyebilir, verileri analiz edebilir ve testi kontrol edebilir. Siemens 8 "dokunmatik ekrana sahiptir.



# SC300

## Scentroid Mobile Air:

Scentroid Mobil Hava Kaynağı, sahadaki çeşitli Scentroid ürünleri için basınçlı hava kaynağı sağlamak üzere tasarlanmıştır. Bu, hava akışında yağ üretmemesi nedeniyle idealdir ve bu nedenle hava akışındaki yağ genellikle bir sorun olduğunda bağımsız bir hava kaynağı olarak kullanılabilir. Depodan gelen basınçlı hava, basınç ölçerden izlenir ve 8 bara (yaklaşık 116 psi) kadar yükselirse, tank otomatik olarak basınç kontrol anahtarını keser. Tankın içindeki basınç 6 bar'a (yaklaşık 87 psi) düştüğünde, güç tekrar açılır.

# SC300

## SC300 Taşınabilir Olfaktometre Basınçlı Hava Sistemi:

Basınçlı hava, uzun süreli kullanımdan sonra aşırı ısınmayı önlemek için bir soğutma sisteminden geçirilir. Fanlar, havanın geçmesini sağlamak için kabin her iki tarafında kullanılır ve kapak kapatılırken hava beslemesinin çalışmasına izin verir. Kullanılan hava akışını düzenlemek için son bir gösterge kullanılır ve ideal olarak 80 psi'ye ayarlanır. Son adım, ürünü prize takmak ve ana anahtarı açmaktır.

# SC300

## Uygulamalar

- Yerinde koku ölçümleri yapın
- Kabul edilen EN13725 standardına göre OU / m<sup>3</sup> cinsinden koku konsantrasyonunu belirleyin
- Koku emisyonları için hedonik bir ton (hoştan hoş olmayan) değerlendirmeleri yapın
  - Panelist eğitimi ve N. Butanol taraması yapın
- Koku konsantrasyonunu kabul edilen Çin ve Japon standartlarına göre belirleyin (GB / T14675-93)
  - İkili, üçgen, evet / hayır ve doğrudan sunum yöntemlerini kullanma





## **PENTA OTOMASYON**

Kısıklı mahallesi, Ferah caddesi,NO:6/A  
Üsküdar/ İstanbul

info@pentaotomasyon.com.tr  
(0216)5236347